

โครงสร้างสำนักปลัดเทศบาล

หัวหน้าสำนักปลัดเทศบาล
(นักบริหารงานทั่วไป ระดับต้น)

หัวหน้าฝ่ายอำนวยการ
(นักบริหารงานทั่วไป ระดับต้น)

หัวหน้าฝ่ายป้องกันและบรรเทาสาธารณภัย
(นักบริหารงานทั่วไป ระดับต้น)

งานบริหารงานทั่วไป

- นักจัดการงานทั่วไป (ปก./ชก.) ๑ อัตรา
- ผู้ช่วยนักจัดการงานทั่วไป (การกิจ) ๑ อัตรา
- ผู้ช่วยนักวิชาการคอมพิวเตอร์ (การกิจ) ๑ อัตรา
- พนักงานขับรถยนต์ส่วนกลาง (การกิจ) ๑ อัตรา
- ปฏิบัติหน้าที่ขับรถหกล้อ (ทั่วไป) ๑ อัตรา
- ปฏิบัติหน้าที่ขับรถยนต์ส่วนกลาง (รถคู่) (ทั่วไป) ๑ อัตรา

งานรักษาความสะอาด

- ปฏิบัติหน้าที่นักรักษาการโรง (ทั่วไป) ๑ อัตรา
- ปฏิบัติหน้าที่คนสวน (ทั่วไป) ๑ อัตรา

งานธุรการ

- เจ้าพนักงานธุรการ (ปง./ชง.) ๑ อัตรา

งานกิจการสภา

งานสาธารณสุขและสิ่งแวดล้อม

- นักวิชาการสาธารณสุข (ปก./ชก.) ๒ อัตรา
- ปฏิบัติหน้าที่ขับรถบรรทุกขยะ (ทั่วไป) ๒ อัตรา
- ปฏิบัติหน้าที่ขับรถกู้ชีพ (ทั่วไป) ๒ อัตรา
- ปฏิบัติหน้าที่ทั่วไป (ทั่วไป) ๑ อัตรา

งานนิติการ

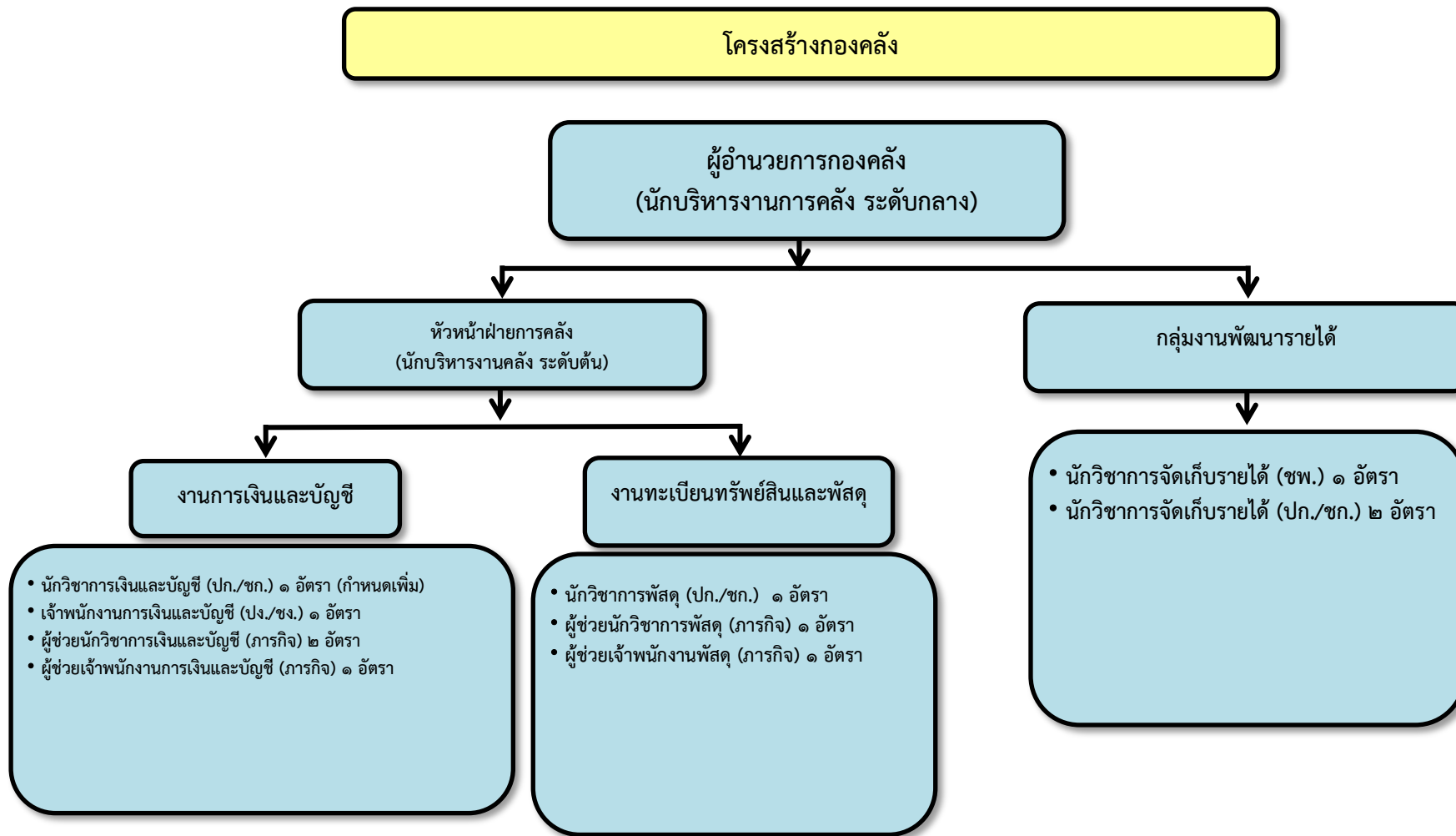
- นิติกร (ปก./ชก.) ๑ อัตรา
- ผู้ช่วยนิติกร (การกิจ) ๑ อัตรา

งานการเจ้าหน้าที่

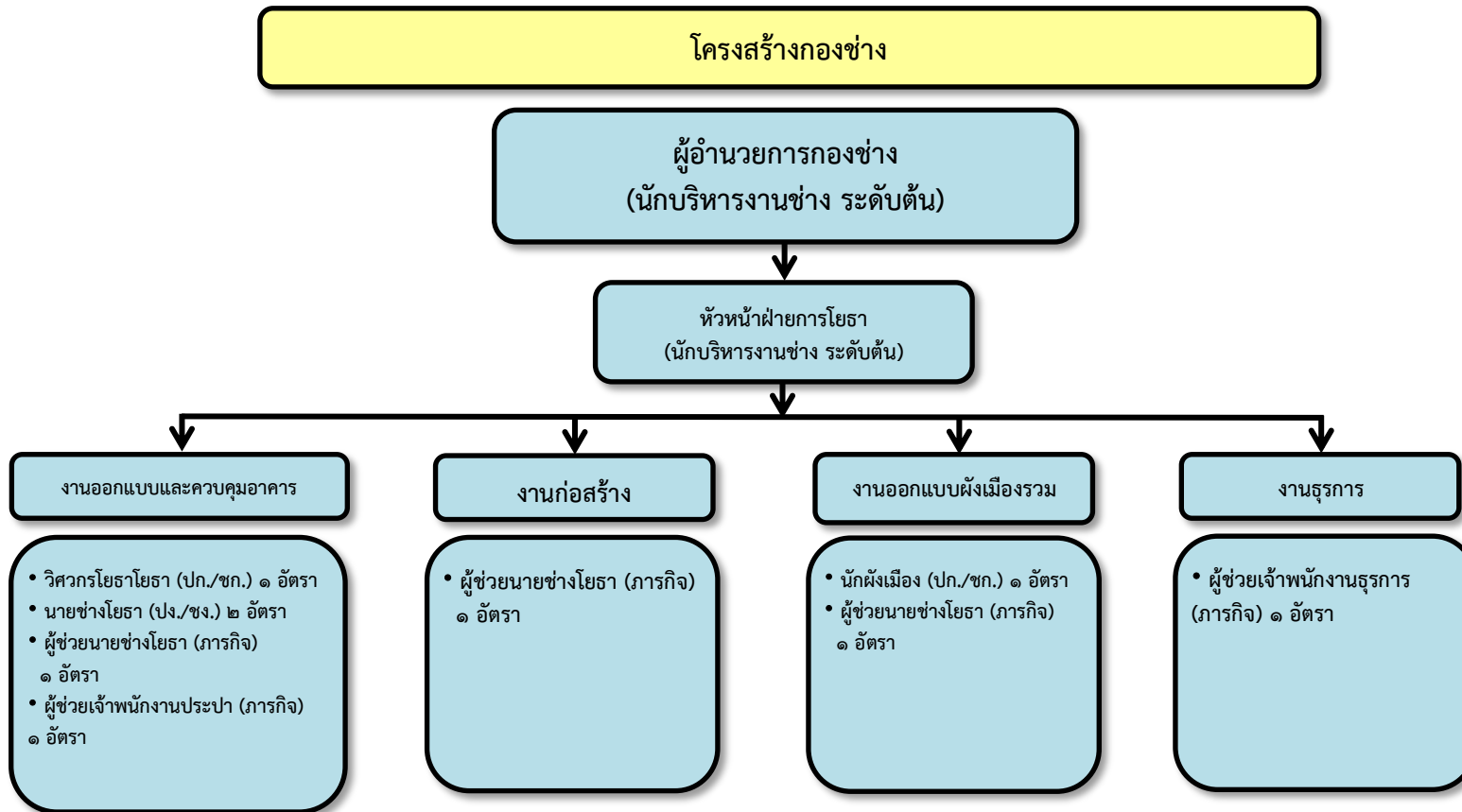
- นักทรัพยากรบุคคล (ปก./ชก.) ๑ อัตรา
- ผู้ช่วยนักทรัพยากรบุคคล (การกิจ) ๑ อัตรา

- นักป้องกันและบรรเทาสาธารณภัย (ปก./ชก.) ๑ อัตรา
- เจ้าพนักงานป้องกันและบรรเทาสาธารณภัย (ปง./ชง.) ๑ อัตรา
- ผู้ช่วยเจ้าพนักงานป้องกันและบรรเทาสาธารณภัย (การกิจ) ๑ อัตรา
- ปฏิบัติหน้าที่ขับรถดับเพลิง (ทั่วไป) ๑ อัตรา
- ปฏิบัติหน้าที่ขับรถน้ำดับเพลิง (ทั่วไป) ๒ อัตรา
- ปฏิบัติหน้าที่ประจำรถดับเพลิง (ทั่วไป) ๑ อัตรา
- ปฏิบัติหน้าที่ประจำรถน้ำดับเพลิง (ทั่วไป) ๔ อัตรา

ระดับ	ทั่วไป			วิชาการ				อำนวยการท้องถิ่น			บริหารงานท้องถิ่น			สายงานการสอน						พนักงานเทศบาล	พนักงานครูเทศบาล	พนักงานจ้าง		รวม
	ปง.	ชง.	อว.	ปก.	ชก.	ชพ.	ชช.	ต้น	กลาง	สูง	ต้น	กลาง	สูง	ครูผู้ดูแลเด็ก	ครู	ครู ชก.	ครู ชพ.	ครู ชช.	ครู ชชพ.	เทศบาล	ครูเทศบาล	การกิจ	ทั่วไป	
จำนวน (คน)	๒	-	-	๓	๓	-	-	๓	-	-	-	-	-	-	-	-	-	-	-	๑๑	-	๖	๑๗	๓๔

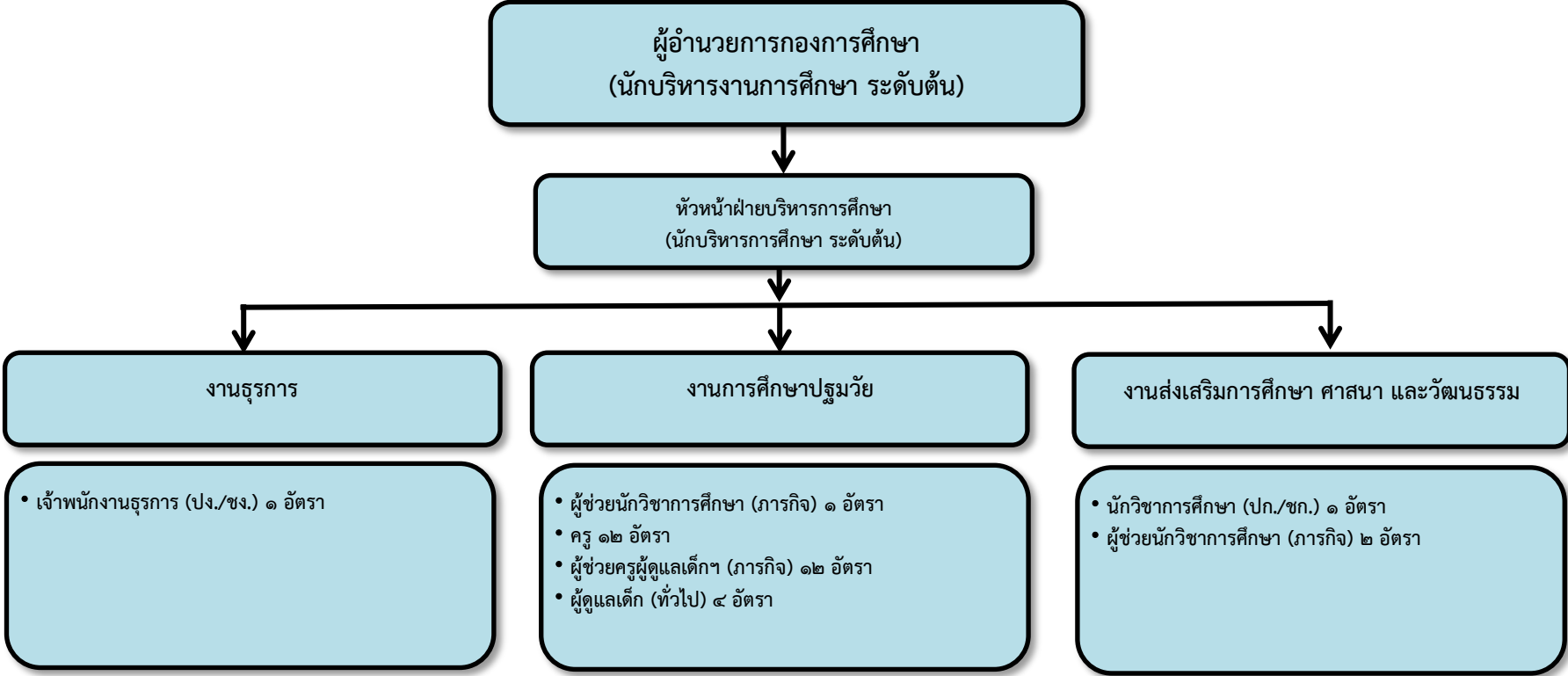


ระดับ	ทั่วไป			วิชาการ				อำนวยการท้องถิ่น			บริหารงานท้องถิ่น			สายงานการสอน						พนักงานเทศบาล	พนักงานครูเทศบาล	พนักงานจ้าง		รวม	
	ปง.	ชง.	อว.	ปก.	ชก.	ขพ.	ชช.	ต้น	กลาง	สูง	ต้น	กลาง	สูง	ครูผู้ดูแลเด็ก	ครู	ครู ชก.	ครู ขพ.	ครู ชช.	ครู ขชพ.			ภารกิจ	ทั่วไป		
จำนวน (คน)	๑	-	-	๑	๓	๑	-	๑	๑	-	-	-	-	-	-	-	-	-	-	-	๘	-	๕	-	๑๒



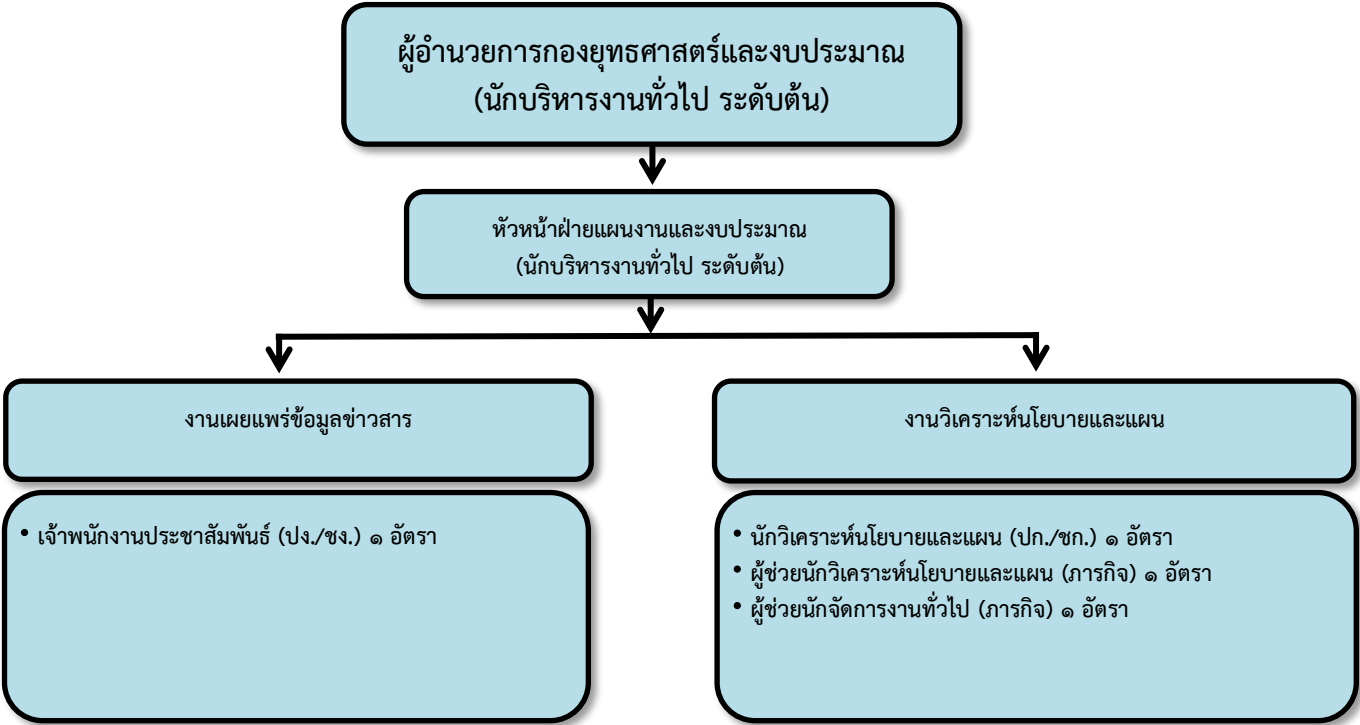
ระดับ	ทั่วไป			วิชาการ				อำนวยการท้องถิ่น			บริหารงานท้องถิ่น			สายงานการสอน						พนักงานเทศบาล	พนักงานครูเทศบาล	พนักงานจ้าง		รวม
	ปง.	ชง.	อว.	ปก.	ชก.	ชพ.	ชช.	ต้น	กลาง	สูง	ต้น	กลาง	สูง	ครูผู้ดูแลเด็ก	ครู	ครู ชก.	ครู ชพ.	ครู ชช.	ครู ชชพ.			ภารกิจการ	ทั่วไป	
จำนวน (คน)	๑	๑	-	๒	-	-	-	๒	-	-	-	-	-	-	-	-	-	-	-	๖	-	๓	-	๙

โครงสร้างกองการศึกษา



ระดับ	ทั่วไป			วิชาการ				อำนวยการท้องถิ่น			บริหารงานท้องถิ่น			สายงานการสอน						พนักงานเทศบาล	พนักงานครูเทศบาล	พนักงานจ้าง		รวม
	ปง.	ชง.	อว.	ปก.	ชก.	ชพ.	ชช.	ต้น	กลาง	สูง	ต้น	กลาง	สูง	ครูผู้ดูแลเด็ก	ครู	ครู ชก.	ครู ชพ.	ครู ชช.	ครู ชชพ.			ภารกิจ	ทั่วไป	
จำนวน (คน)	๑	-	-	-	๑	-	-	๒	-	-	-	-	-	-	-	๗	๕	-	-	๔	๑๒	๑๕	๔	๓๕

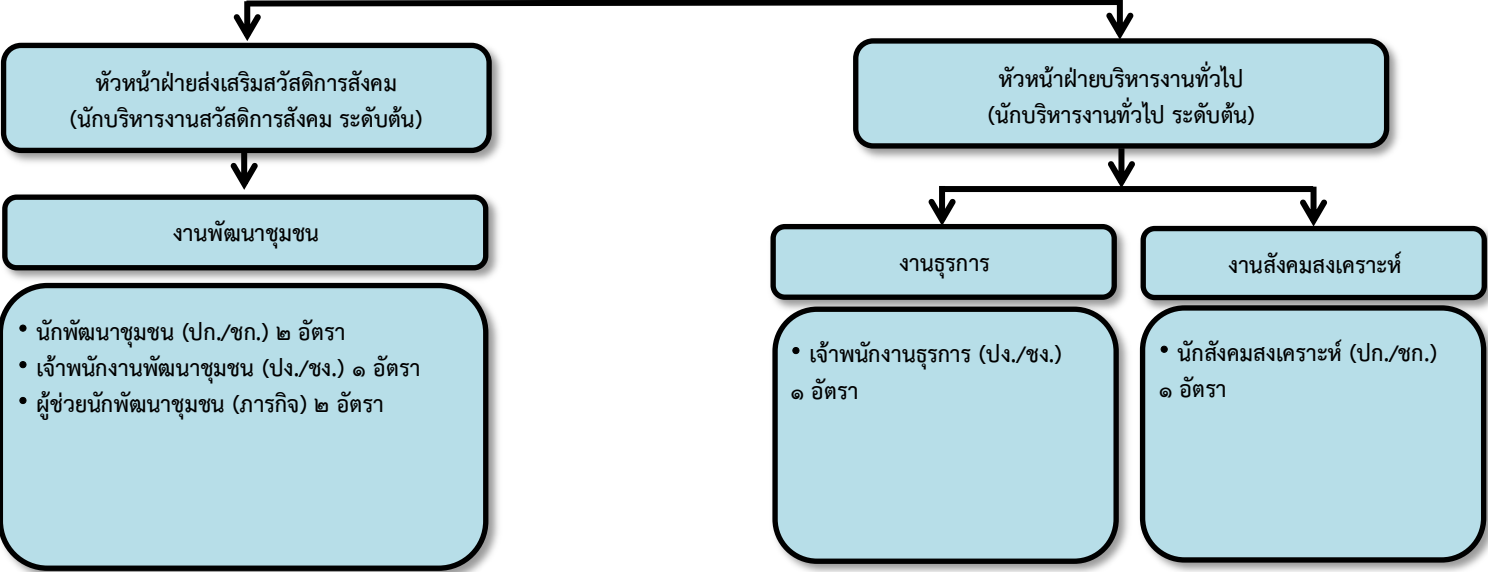
โครงสร้างกองยุทธศาสตร์และงบประมาณ



ระดับ	ทั่วไป			วิชาการ				อำนวยการท้องถิ่น			บริหารงานท้องถิ่น			สายงานการสอน						พนักงานเทศบาล	พนักงานครูเทศบาล	พนักงานจ้าง		รวม	
	ปจ.	ชง.	อว.	ปก.	ชก.	ชพ.	ชช.	ต้น	กลาง	สูง	ต้น	กลาง	สูง	ครูผู้ดูแลเด็ก	ครู	ครู ชก.	ครู ชพ.	ครู ชช.	ครู ชชพ.			ภารกิจ	ทั่วไป		
จำนวน (คน)	๑	-	-	-	๑	-	-	๒	-	-	-	-	-	-	-	-	-	-	-	-	๔	-	๒	-	๖

โครงสร้างกองสวัสดิการสังคม

ผู้อำนวยการกองสวัสดิการสังคม
(นักบริหารงานสวัสดิการสังคม ระดับต้น)



ระดับ	ทั่วไป			วิชาการ				อำนวยการท้องถิ่น			บริหารงานท้องถิ่น			สายงานการสอน						พนักงานเทศบาล	พนักงานครูเทศบาล	พนักงานจ้าง		รวม	
	ปง.	ชง.	อว.	ปก.	ชก.	ชพ.	ชช.	ต้น	กลาง	สูง	ต้น	กลาง	สูง	ครูผู้ดูแลเด็ก	ครู	ครู ชก.	ครู ชพ.	ครู ชช.	ครู ชชพ.			ภารกิจการ	ทั่วไป		
จำนวน (คน)	๒	-	-	-	๒	-	-	๓	-	-	-	-	-	-	-	-	-	-	-	-	๖	-	๒	-	๘