

โครงสร้างองค์กร

นายกเทศมนตรีตำบลคำป่าหลาย

รองนายกเทศมนตรีตำบลคำป่าหลาย คนที่ ๑

รองนายกเทศมนตรีตำบลคำป่าหลาย คนที่ ๒

ที่ปรึกษานายกเทศมนตรีตำบลคำป่าหลาย

เลขานุการนายกเทศมนตรีตำบลคำป่าหลาย

ประธานสภาเทศบาลตำบลคำป่าหลาย

รองประธานสภาเทศบาลตำบลคำป่าหลาย

เลขานุการสภาเทศบาลตำบลคำป่าหลาย

สมาชิกสภาเทศบาลตำบลคำป่าหลาย

กรอบโครงสร้างส่วนราชการของเทศบาลตำบลคำป่าหลาย

ปลัดเทศบาล
(นักบริหารงานท้องถิ่น ระดับกลาง)

งานตรวจสอบภายใน

รองปลัดเทศบาล
(นักบริหารงานท้องถิ่น ระดับต้น)

สำนักปลัดเทศบาล
(นักบริหารงานทั่วไป ระดับต้น)

กองคลัง
(นักบริหารงานการคลัง ระดับกลาง)

กองช่าง
(นักบริหารงานช่าง ระดับต้น)

กองการศึกษา
(นักบริหารงานการศึกษา ระดับต้น)

กองยุทธศาสตร์และงบประมาณ
(นักบริหารงานทั่วไป ระดับต้น)

กองสวัสดิการสังคม
(นักบริหารงานสวัสดิการสังคม ระดับต้น)

- * ฝ่ายอำนวยการ
 - งานบริหารทั่วไป
 - งานการเจ้าหน้าที่
 - งานสาธารณสุขและสิ่งแวดล้อม
 - งานรักษาความสะอาด
- * ฝ่ายป้องกันและบรรเทาสาธารณภัย
 - งานรักษาความสงบ
 - งานป้องกันและบรรเทาสาธารณภัย
- * งานธุรการ
- * งานส่งเสริมการเกษตร
- * งานนิติการ
- * งานกิจการสภา

- * ฝ่ายบริหารงานคลัง
 - งานทะเบียนทรัพย์สินและพัสดุ
 - งานการเงินและบัญชี
- * งานพัฒนารายได้ งานผลประโยชน์และกิจการพาณิชย์
- * งานแผนที่ภาษีและทะเบียนทรัพย์สิน

- * ฝ่ายการโยธา
 - งานสาธารณูปโภค
 - งานศูนย์เครื่องจักรกล
 - งานจัดสถานที่และการไฟฟ้าสาธารณะ

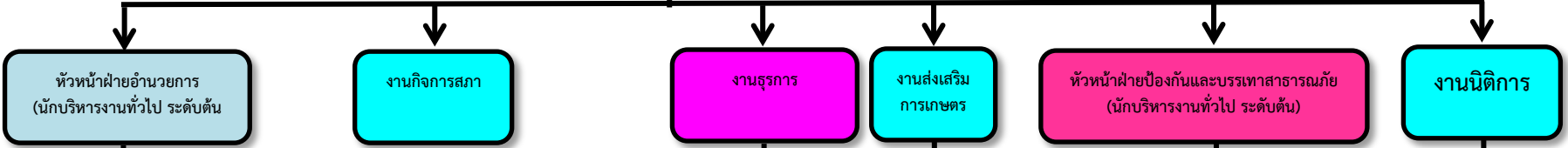
- * ฝ่ายบริหารการศึกษา
 - งานส่งเสริมการศึกษา ศาสนาและวัฒนธรรม

- * ฝ่ายแผนงานและงบประมาณ
 - งานวิเคราะห์นโยบายและแผน
 - งานจัดทำงบประมาณ
- * งานบริการและเผยแพร่วิชาการ

- * ฝ่ายส่งเสริมสวัสดิการสังคม
 - งานสังคมสงเคราะห์
 - งานสวัสดิการเด็กและเยาวชน
- * ฝ่ายบริหารงานทั่วไป
 - งานธุรการ งานสารบรรณ
 - งานเลขานุการผู้บริหาร
 - งานรัฐพิธี ฯลฯ
- * งานพัฒนาชุมชน

โครงสร้างสำนักปลัดเทศบาล

หัวหน้าสำนักปลัดเทศบาล
(นักบริหารงานทั่วไป ระดับต้น)



หัวหน้าฝ่ายอำนวยการ
(นักบริหารงานทั่วไป ระดับต้น)

งานกิจการสภา

งานธุรการ

งานส่งเสริมการเกษตร

หัวหน้าฝ่ายป้องกันและบรรเทาสาธารณภัย
(นักบริหารงานทั่วไป ระดับต้น)

งานนิติการ

งานบริหารงานทั่วไป

งานการเจ้าหน้าที่

งานสาธารณสุข

งานรักษาความสะอาด

• เจ้าพนักงานธุรการ (ปจ./ชง.) ๑ อัตรา

• ผู้ช่วยนักวิชาการเกษตร (การกิจ) ๑ อัตรา

• เจ้าพนักงานป้องกันและบรรเทาสาธารณภัย (ปจ./ชง.) ๑ อัตรา
 • ผู้ช่วยเจ้าพนักงานป้องกันและบรรเทาสาธารณภัย (การกิจ) ๑ อัตรา
 • ปฏิบัติหน้าที่ขับรถดับเพลิง (ทั่วไป) ๒ อัตรา
 • ปฏิบัติหน้าที่ขับรถน้ำดับเพลิง (ทั่วไป) ๑ อัตรา
 • ปฏิบัติหน้าที่สูบน้ำ (ทั่วไป) ๑ อัตรา
 • ปฏิบัติหน้าที่ประจําารดับเพลิง (ทั่วไป) ๒ อัตรา
 • ปฏิบัติหน้าที่ประจําารน้ำดับเพลิง (ทั่วไป) ๓ อัตรา

• นิติกร (ปค./ชก.) ๑ อัตรา
 • ผู้ช่วยนิติกร (การกิจ) ๑ อัตรา

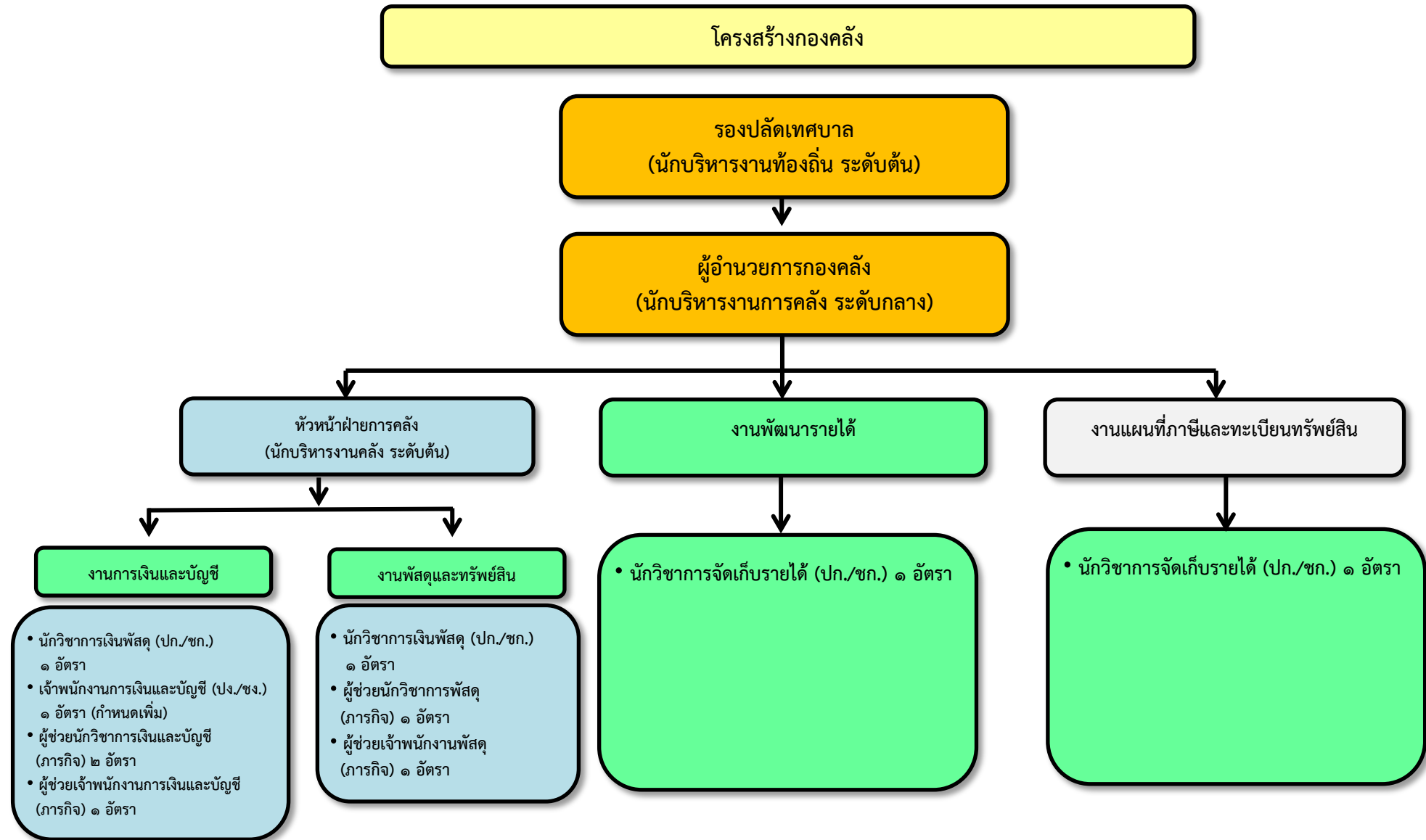
• นักจัดการงานทั่วไป (ปค./ชก.) ๑ อัตรา
 • ผู้ช่วยนักจัดการงานทั่วไป (การกิจ) ๑ อัตรา
 • ผู้ช่วยนักวิชาการคอมพิวเตอร์ (การกิจ) ๑ อัตรา
 • พนักงานขับรถยนต์ส่วนบุคคลกลาง (การกิจ) ๑ อัตรา
 • ปฏิบัติหน้าที่ขับรถบรรทุกขยะ (ทั่วไป) ๑ อัตรา
 • ปฏิบัติหน้าที่ทั่วไป (ทั่วไป) ๑ อัตรา
 • ปฏิบัติหน้าที่ขับรถหกล้อ (ทั่วไป) ๑ อัตรา
 • ปฏิบัติหน้าที่ขับรถตู้ (ทั่วไป) ๑ อัตรา
 • ปฏิบัติหน้าที่ขับรถกู้ชีพ (ทั่วไป) ๑ อัตรา

• นักทรัพยากรบุคคล (ปค./ชก.) ๑ อัตรา
 • ผู้ช่วยนักทรัพยากรบุคคล (การกิจ) ๑ อัตรา

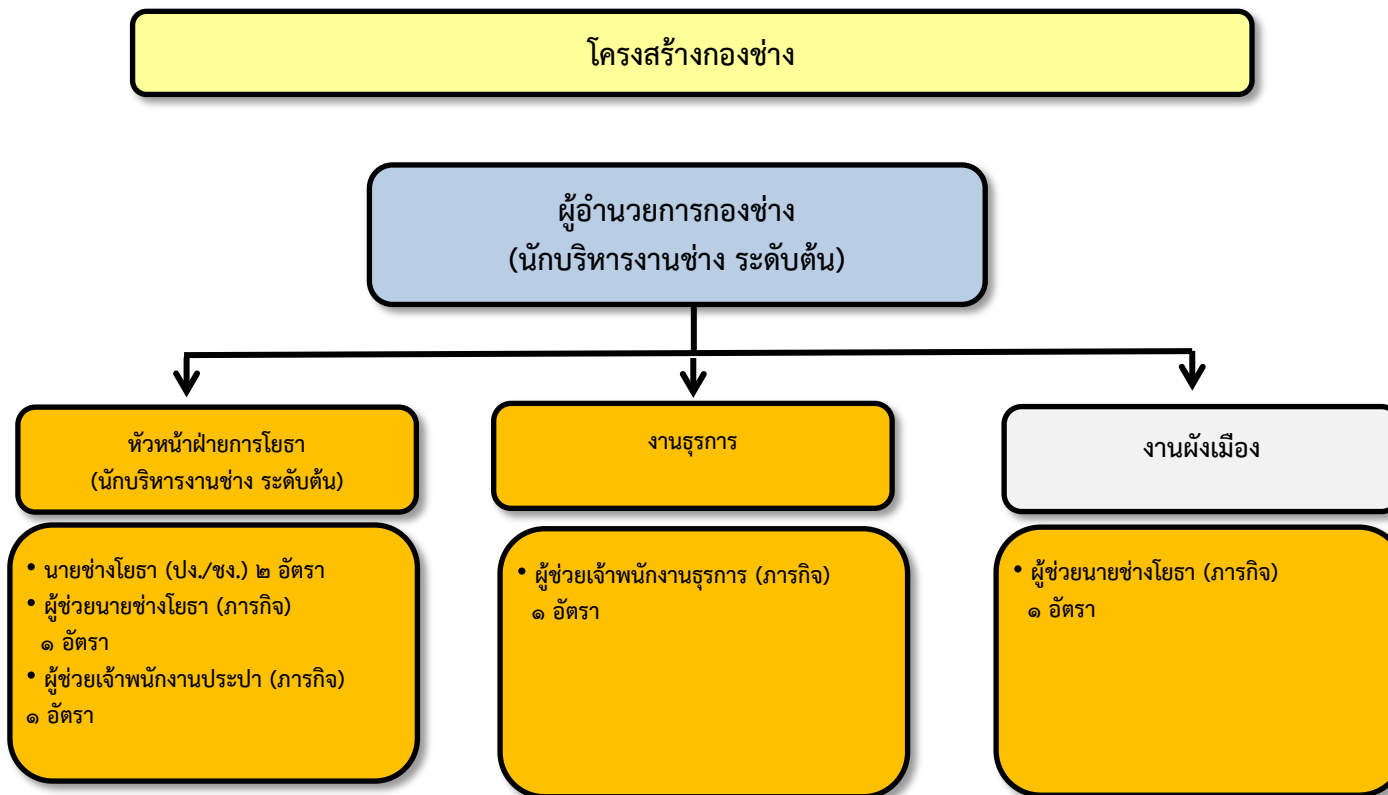
• นักวิชาการสาธารณสุข (ปค./ชก.) ๑ อัตรา
 • ผู้ช่วยนักวิชาการสาธารณสุข (การกิจ) ๑ อัตรา

• ปฏิบัติหน้าที่แม่บ้าน (ทั่วไป) ๑ อัตรา
 • ปฏิบัติหน้าที่น้การภารโรง (ทั่วไป) ๑ อัตรา
 • ปฏิบัติหน้าที่คนสวน (ทั่วไป) ๑ อัตรา

ระดับ	ทั่วไป			วิชาการ				อำนวยการท้องถิ่น			บริหารงานท้องถิ่น			สายงานการสอน						พนักงานเทศบาล	พนักงานครูเทศบาล	พนักงานจ้าง		รวม	
	ปจ.	ชง.	อว.	ปค.	ชก.	ชพ.	ชช.	ต้น	กลาง	สูง	ต้น	กลาง	สูง	ครูผู้ดูแลเด็ก	ครู	ครู ชก.	ครู ชพ.	ครู ชช.	ครู ชชพ.	เทศบาล	ครูเทศบาล	การกิจ	ทั่วไป		
จำนวน (คน)	-	๒	-	-	๔	-	-	๓	-	-	-	-	-	-	-	-	-	-	-	-	๘	-	๘	๑๗	๒๖

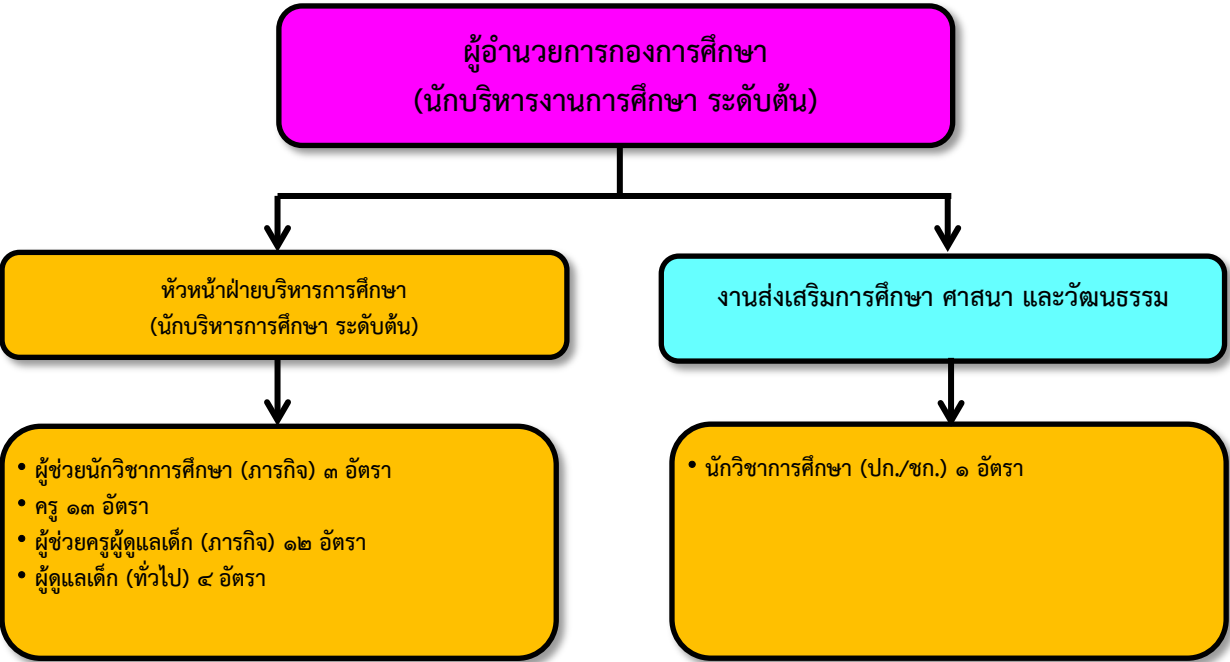


ระดับ	ทั่วไป			วิชาการ				อำนวยการท้องถิ่น			บริหารงานท้องถิ่น			สายงานการสอน						พนักงานเทศบาล	พนักงานครูเทศบาล	พนักงานจ้าง		รวม	
	ปง.	ชง.	อว.	ปก.	ชก.	ชพ.	ชช.	ต้น	กลาง	สูง	ต้น	กลาง	สูง	ครูผู้ดูแลเด็ก	ครู	ครู ชก.	ครู ชพ.	ครู ชช.	ครู ชชพ.			การกิจ	ทั่วไป		
จำนวน (คน)	๑	-	-	-	๓	-	-	๑	๑	-	-	-	-	-	-	-	-	-	-	-	๖	-	๕	-	๑๑



ระดับ	ทั่วไป			วิชาการ				อำนวยการท้องถิ่น			บริหารงานท้องถิ่น			สายงานการสอน						พนักงานเทศบาล	พนักงานครูเทศบาล	พนักงานจ้าง		รวม
	ปง.	ชง.	อว.	ปก.	ชก.	ชพ.	ชช.	ต้น	กลาง	สูง	ต้น	กลาง	สูง	ครูผู้ดูแลเด็ก	ครู	ครู ชก.	ครู ชพ.	ครู ชช.	ครู ชชพ.	เทศบาล	ครูเทศบาล	ภารกิจ	ทั่วไป	
จำนวน (คน)	๑	๑	-	-	-	-	-	๒	-	-	-	-	-	-	-	-	-	-	-	๔	-	๔	-	๘

โครงสร้างกองการศึกษา



ระดับ	ทั่วไป			วิชาการ				อำนวยการท้องถิ่น			บริหารงานท้องถิ่น			สายงานการสอน					พนักงานเทศบาล	พนักงานครูเทศบาล	พนักงานจ้าง		รวม	
	ปจ.	ชง.	อว.	ปก.	ชก.	ชพ.	ชช.	ต้น	กลาง	สูง	ต้น	กลาง	สูง	ครูผู้ดูแลเด็ก	ครู	ครู ชก.	ครู ชพ.	ครู ชช.	ครู ชชพ.	เทศบาล	ครูเทศบาล	ภารกิจ		ทั่วไป
จำนวน (คน)	-	-	-	-	-	๑	-	๒	-	-	-	-	-	-	๓	๙	-	-	-	๓	๑๒	๑๕	๔	๓๔

โครงสร้างกองยุทธศาสตร์และงบประมาณ

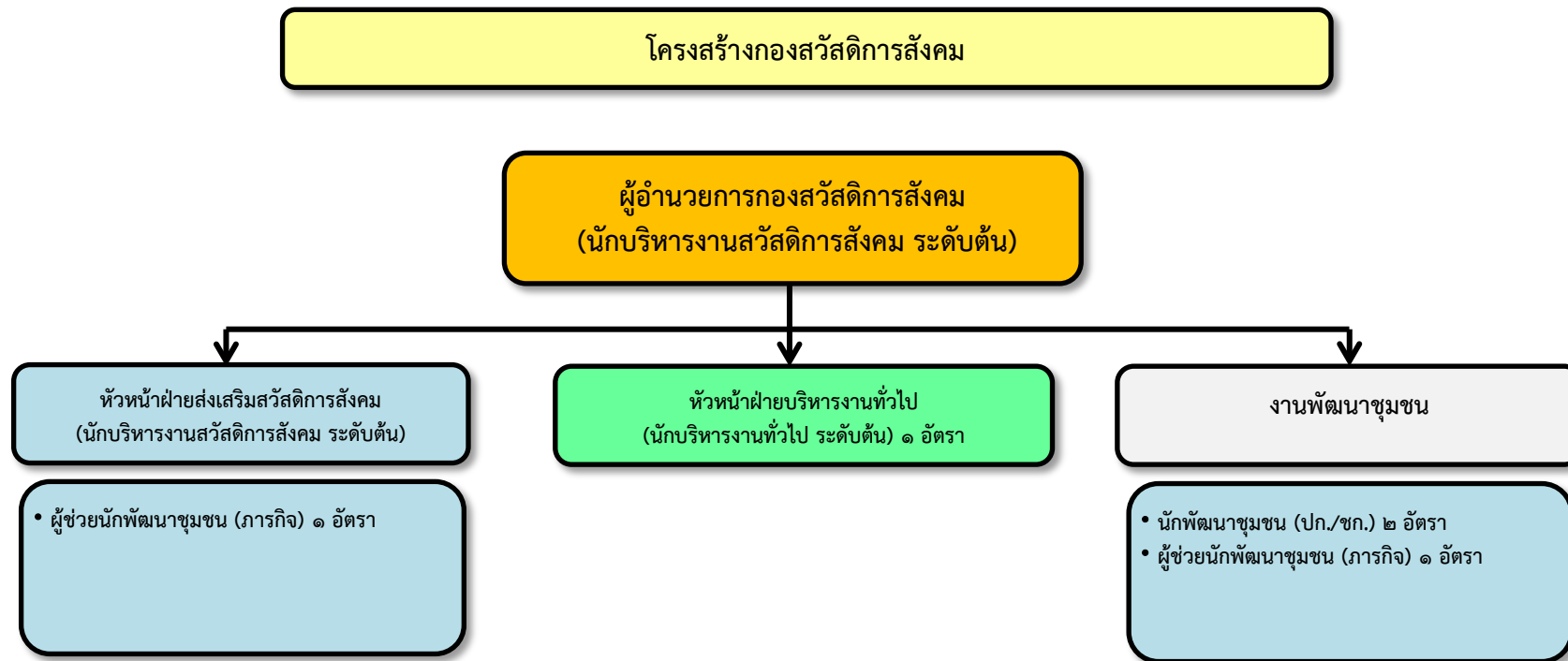
ผู้อำนวยการกองยุทธศาสตร์และงบประมาณ
(นักบริหารงานทั่วไป ระดับต้น)



หัวหน้าฝ่ายแผนงานและงบประมาณ
(นักบริหารงานทั่วไป ระดับต้น)

- นักวิเคราะห์นโยบายและแผนปฏิบัติการ/ชำนาญการ ๑ อัตรา
- ผู้ช่วยนักวิเคราะห์นโยบายและแผน (ภารกิจ) ๑ อัตรา

ระดับ	ทั่วไป			วิชาการ				อำนวยการท้องถิ่น			บริหารงานท้องถิ่น			สายงานการสอน						พนักงานเทศบาล	พนักงานครูเทศบาล	พนักงานจ้าง		รวม	
	ปง.	ชง.	อว.	ปก.	ชก.	ชพ.	ชช.	ต้น	กลาง	สูง	ต้น	กลาง	สูง	ครูผู้ดูแลเด็ก	ครู	ครู ชก.	ครู ชพ.	ครู ชช.	ครู ชชพ.			ภารกิจ	ทั่วไป		
จำนวน (คน)	-	-	-	-	๑	-	-	๒	-	-	-	-	-	-	-	-	-	-	-	-	๓	-	๑	-	๕



ระดับ	ทั่วไป			วิชาการ				อำนวยการท้องถิ่น			บริหารงานท้องถิ่น			สายงานการสอน					พนักงาน เทศบาล	พนักงาน ครูเทศบาล	พนักงานจ้าง		รวม		
	ปจ.	ชง.	อว.	ปก.	ชก.	ชพ.	ชช.	ต้น	กลาง	สูง	ต้น	กลาง	สูง	ครูผู้ดูแลเด็ก	ครู	ครู ชก.	ครู ชพ.	ครู ชช.			ครู ชชพ.	ภารกิจ		ทั่วไป	
จำนวน (คน)	-	-	-	-	๒	-	-	๓	-	-	-	-	-	-	-	-	-	-	-	-	๕	-	๒	-	๗